

PARC RESIDENCE" Sterzing



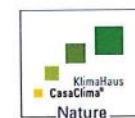


PARC RESIDENCE® Sterzing

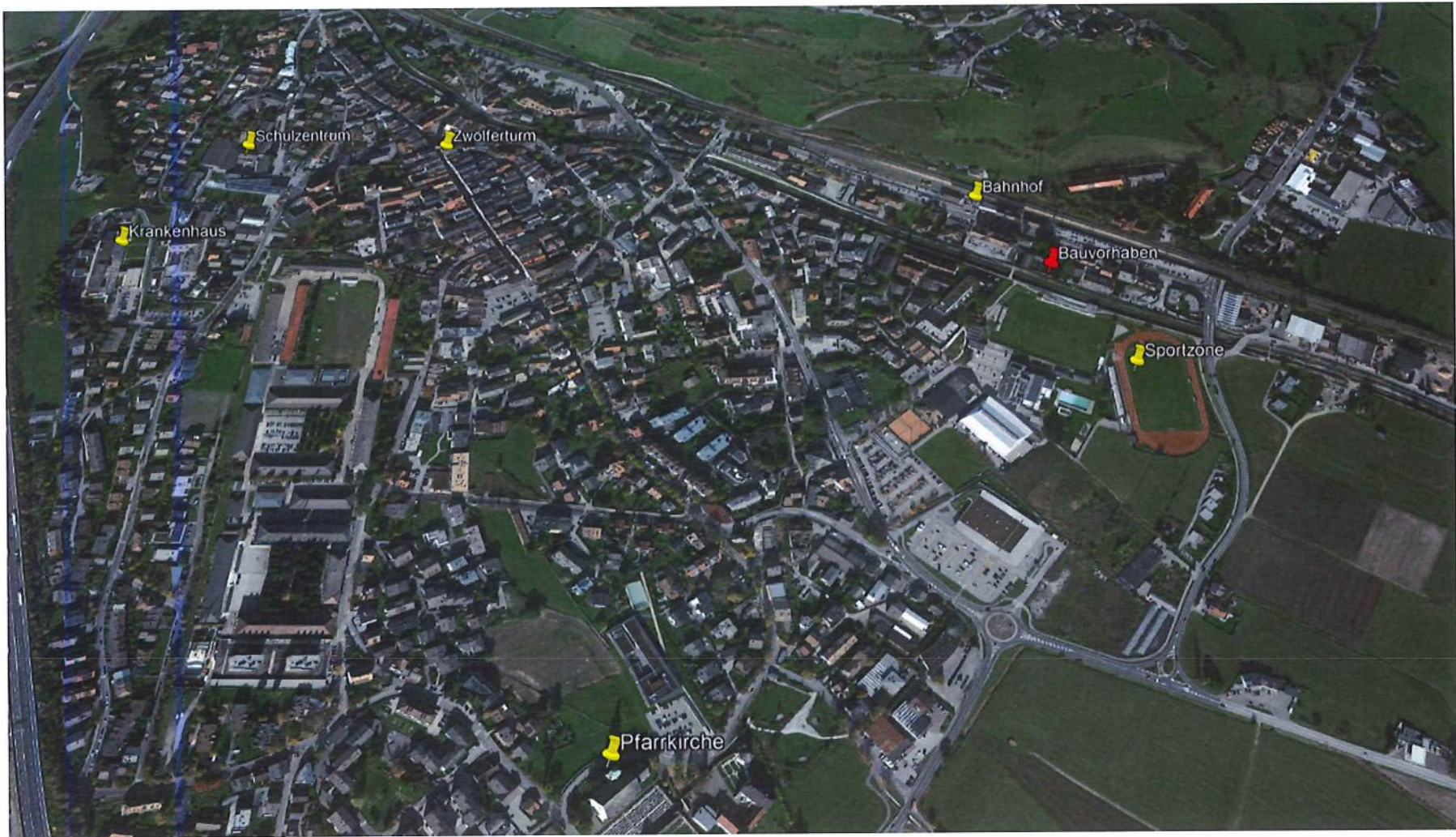




PARC RESIDENCE[®] Sterzing









Erdgeschoss - W 01

Handelsfläche 124,25 m²
 Nettofläche 85,89 m²

4-Zimmer
 Wohnung



**RESERVIERT
RISERVATO**

Erdgeschoss - W 02

Handelsfläche 79,46 m²
Nettofläche 57,52 m²



**3-Zimmer
Wohnung**



Erdgeschoss - W 03

Handelsfläche 112,58 m²
 Nettofläche 73,97 m²

3-Zimmer
 Wohnung



Erdgeschoss - W 04

Handelsfläche 69,41 m²
 Nettofläche 50,01 m²

2-Zimmer
 Wohnung



**RESERVIERT
RISERVATO**



Erdgeschoss - W 05

Handelsfläche 92,24 m²
Nettofläche 64,34 m²

*3-Zimmer
Wohnung*



**RESERVIERT
RISERVATO**

1. Obergeschoss - W 06

Handelsfläche 116,97 m²
Nettofläche 85,89 m²



4-Zimmer
Wohnung



1. Obergeschoss - W 07

Handelsfläche 82,42 m²
 Nettofläche 61,6 m²

3-Zimmer
 Wohnung



**VERKAUFT
VENDUTO**

1. Obergeschoss - W 08

Handelsfläche 114,03 m²
 Nettofläche 81,39 m²



3-Zimmer
Wohnung



1. Obergeschoss - W 09

Handelsfläche 66,78 m²
 Nettofläche 50,01 m²

2-Zimmer
 Wohnung



1. Obergeschoss - W 10

Handelsfläche 86,07 m²
 Nettfläche 64,34 m²

3-Zimmer
 Wohnung



**RESERVIERT
RISERVATO**



2. Obergeschoss - W 11

Handelsfläche 116,97 m²
 Nettofläche 85,89 m²

4-Zimmer
 Wohnung



2. Obergeschoss - W 12

Handelsfläche 82,42 m²
 Nettofläche 61,6 m²

3-Zimmer
 Wohnung



**VERKAUFT
VENDUTO**



2. Obergeschoss - W 13

Handelsfläche 114,03 m²
Nettofläche 81,39 m²

*3-Zimmer
Wohnung*



2. Obergeschoss - W 14

Handelsfläche 66,78 m²
 Nettofläche 50,01 m²

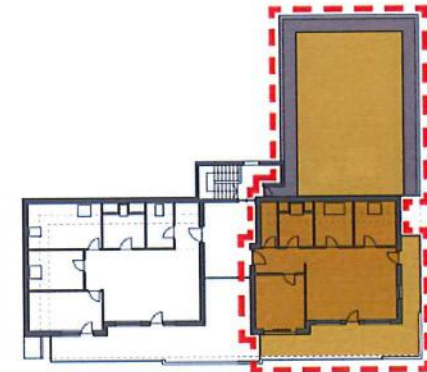
2-Zimmer
 Wohnung



2. Obergeschoss - W 15

Handelsfläche 86,07 m²
 Nettofläche 64,34 m²

3-Zimmer
 Wohnung



Dachgeschoss - W 16

Handelsfläche 167,14 m²
 Nettofläche 95,61 m²



**4-Zimmer
Wohnung**



Dachgeschoss - W 17

Handelsfläche 171,8 m²
 Nettofläche 118,12 m²

4-Zimmer
 Wohnung



Kellergeschoss

